

L'herbari de la Universitat de Barcelona, allotjat al **Centre de Documentació de Biodiversitat Vegetal**, reuneix més de 400.000 espècimens, amb una important representació de tots els grans grups de vegetals: algues, briòfits, cormòfits, fongs i líquens. També té algunes col·leccions especialitzades, com són les d'etnobotànica i fruits i llavors, i l'**Herbari docent**.

# L'Herbari docent

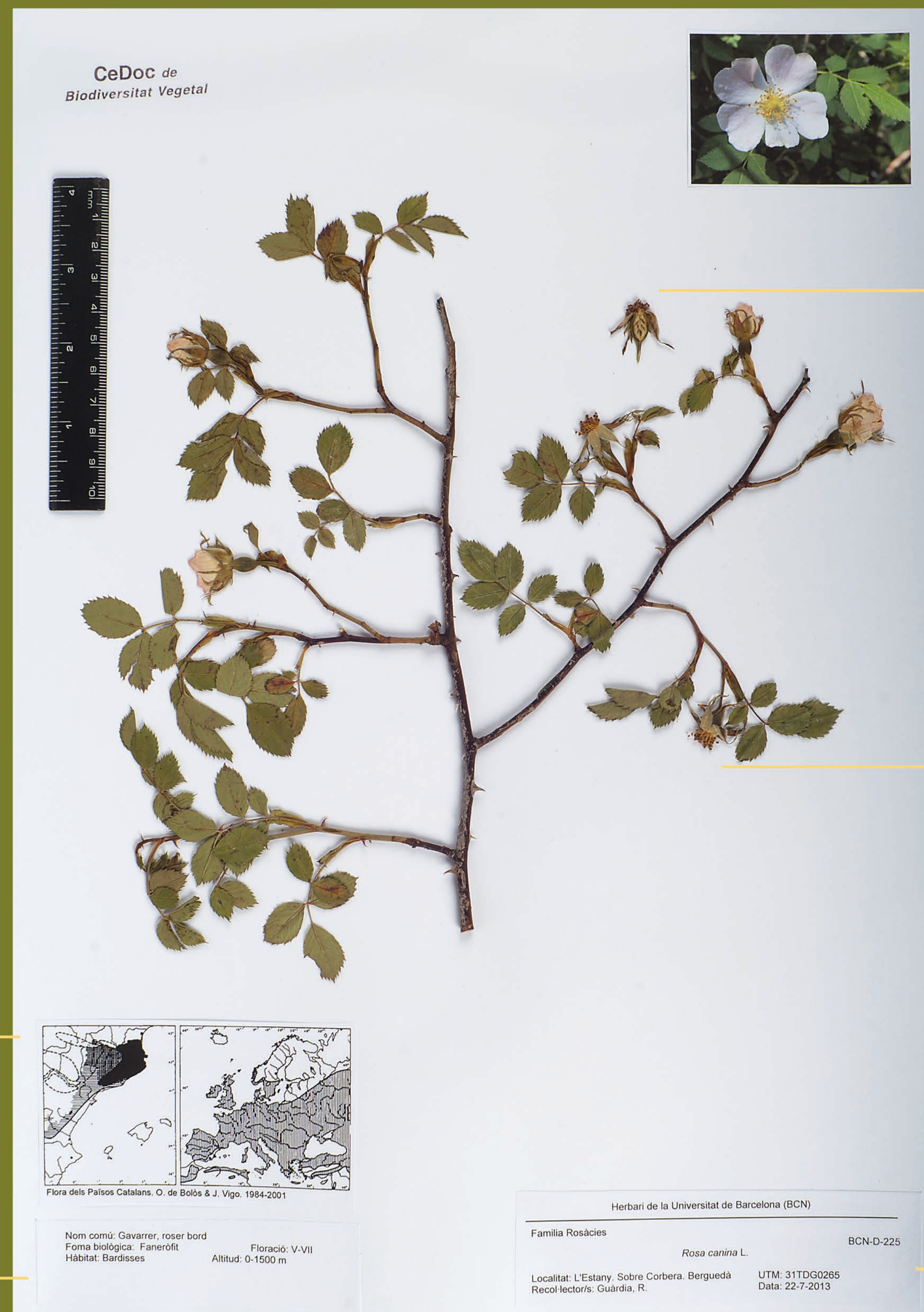
Les espècies representades a l'herbari docent corresponen a plantes comunes al nostre territori, escollides de manera que quedi reflectida la diversitat morfològica dels òrgans vegetals

L'herbari docent es pot consultar al **CRAI Biblioteca de Biologia** i també en línia:

[herbaribcn.ub.es/herbvirt/album/herbaridocent/](http://herbaribcn.ub.es/herbvirt/album/herbaridocent/)

Mapa de distribució de l'espècie: amplament distribuïda per tot Europa i comú a tot Catalunya

Informació complementària: nom comú, forma biològica, època de floració, ...



Cinèdron o polifruit del roser amb nombroses núcules a l'interior



Detall de la flor, amb ovari ífer i nombrosos estams

Etiqueta d'herbari amb el nom científic i les dades sobre on i quan es va recollir la planta

